

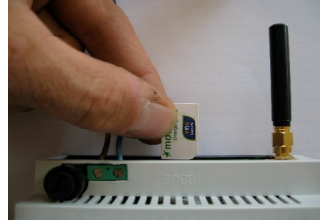
Enkel werkend met CTL V9.24 of hoger

**Aansluiten module:**

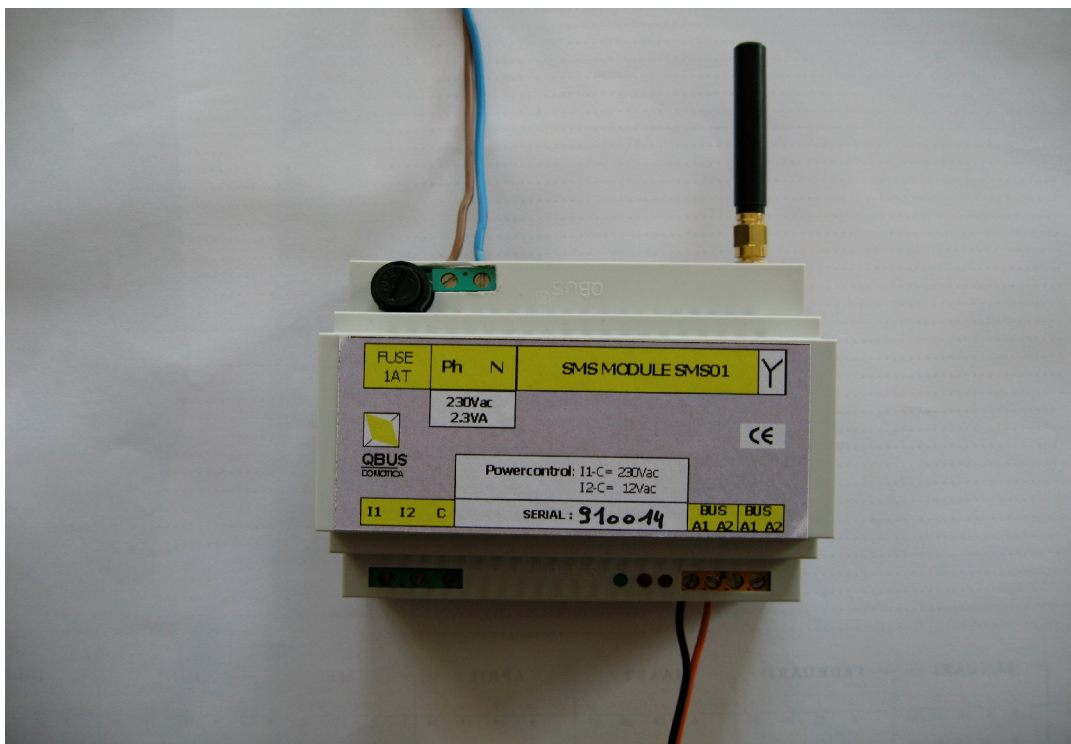
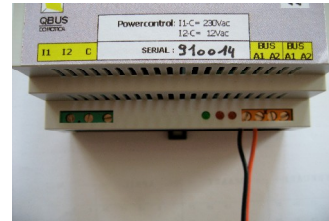
antenne aansluiten  
al dan niet met verlengstuk



PIN eerst uitschakelen via een gsm  
SIM-kaart plaatsen



bus aansluiten

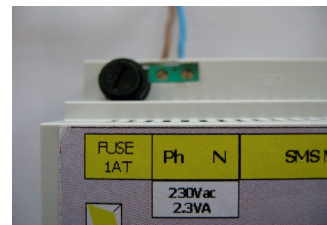


Op de klemmen linksonder wordt  
een spanningscontrole uitgevoerd  
(vb voeding diepvriezer)

I1 - C = 230VAC  
I2 - C = 12VAC

Als voeding op deze klemmen wegvalt  
zal de sms module een boodschap  
versturen. (op voorwaarde dat de sms  
module bovenaan gevoed blijft via bvb een noodvoeding)

voeding 230V aansluiten



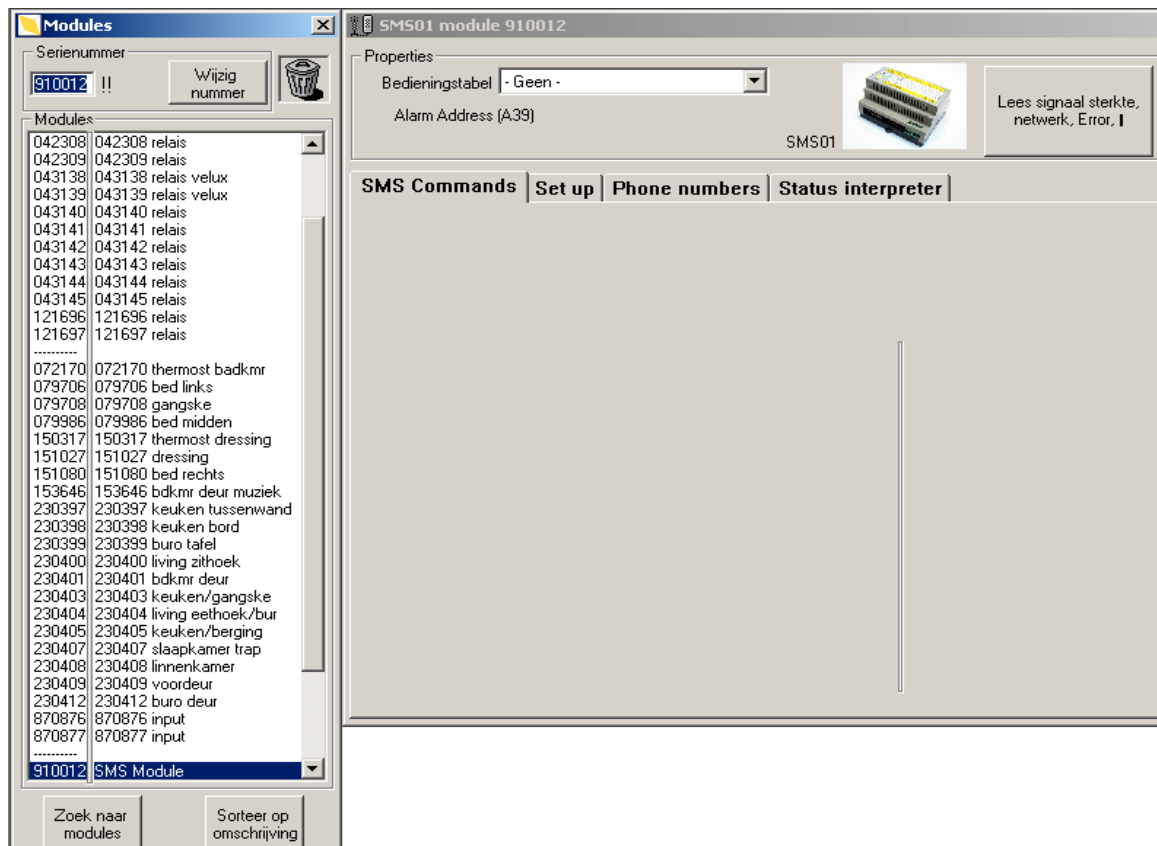
## Programmatie

Start serial manager op.

Ga naar menu bewerken - vervolgens modules kiezen.

Geef links boven het serienummer van de module in om de module toe te voegen.

Het volgend scherm verschijnt:



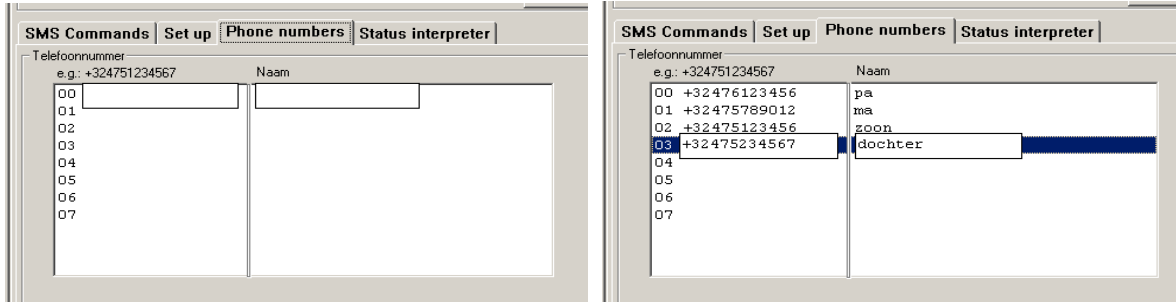
Maak op het scherm van de sms module bovenaan een koppeling naar de eerder gemaakte bedieningstabel.

In deze bedieningstabel voeg je alle uitgangen toe die bediend moeten kunnen worden via de sms-module.

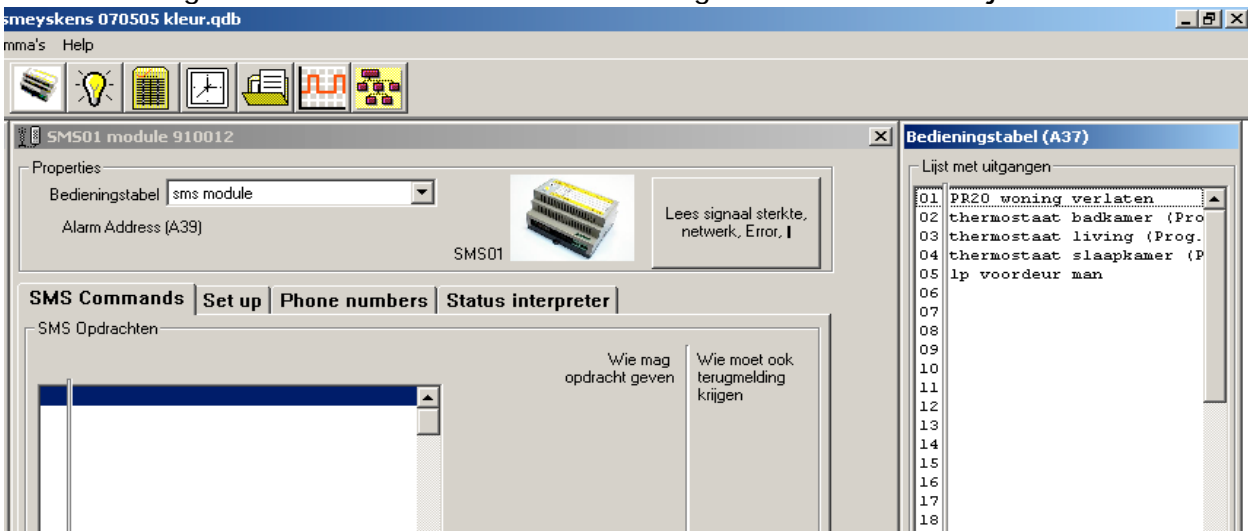
Verstuur de gegevens, schakel de sms module uit, wacht 30s alvorens deze weer in te schakelen. Module steeds heropstarten wanneer de bedieningstabel aangepast en verstuurd werd.



Vul het tabblad "phone numbers" aan met de gsm-nummers die de module mogen bedienen.  
 Kolom 1 = telefoonnummer  
 Kolom 2 = naam  
 Max. 8 gsm-nummers kunnen ingevoegd worden.



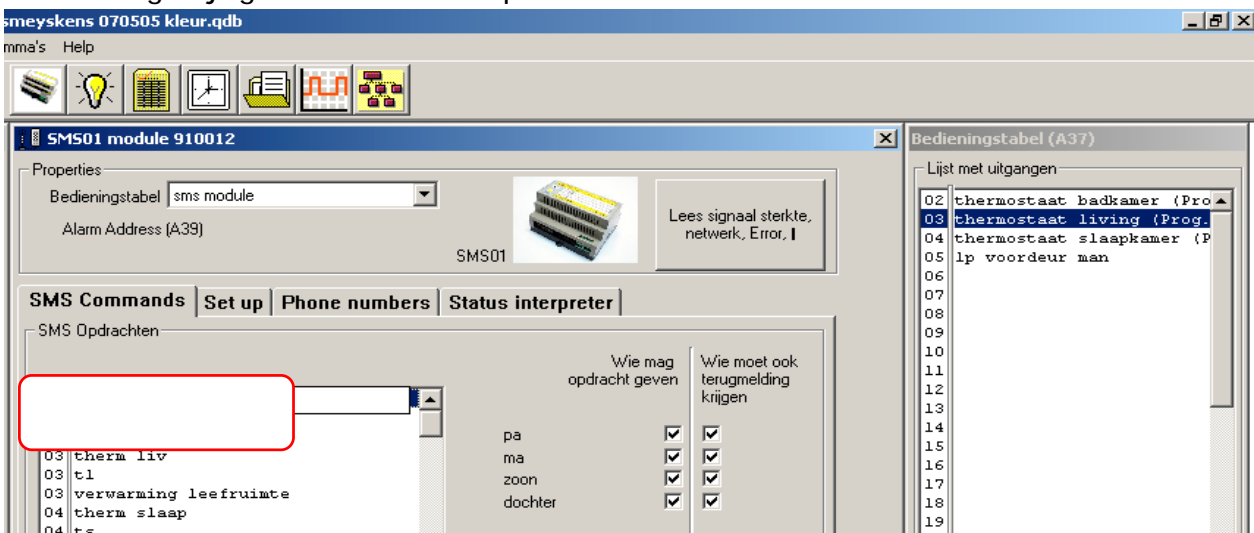
Selecteer vervolgens de tab 'sms commands'. Het volgende scherm verschijnt.



Rechts op het scherm hebben we alle uitgangen die in de resp. bedieningstabel geplaatst zijn. Dubbelklik in de bedieningstabel om de uitgangen die je via sms wil uitvoeren te selecteren. De geselecteerde uitgangen verschijnen in de tab 'sms commands'.

De omschrijving onder 'sms commands' is belangrijk. Het is deze omschrijving die in het sms-bericht meegestuurd wordt om een uitgang aan te sturen.

De tekst kan gewijzigd worden door erop te klikken.



In de bedieningstabel kan één uitgang meerdere keren aangeklikt worden. Dit kan nuttig zijn om dezelfde uitgang met verschillende sms-berichten te bedienen.

Een voorbeeld vind je hierboven. Een sms-bericht met de tekst 'therm bad', 'tb' of 'verwarming badkamer' voert dezelfde opdracht uit.

Per sms-opdracht kan je definiëren wie deze opdracht mag geven en wie (behalve de zender) een sms-bericht moet krijgen indien een bericht ontvangen is door de sms-module.

Dit doe je door op de sms-opdracht te klikken en vervolgens de gebruikers aan te vinken onder de kolommen 'wie mag opdracht geven' en 'wie moet ook terugmelding krijgen'.

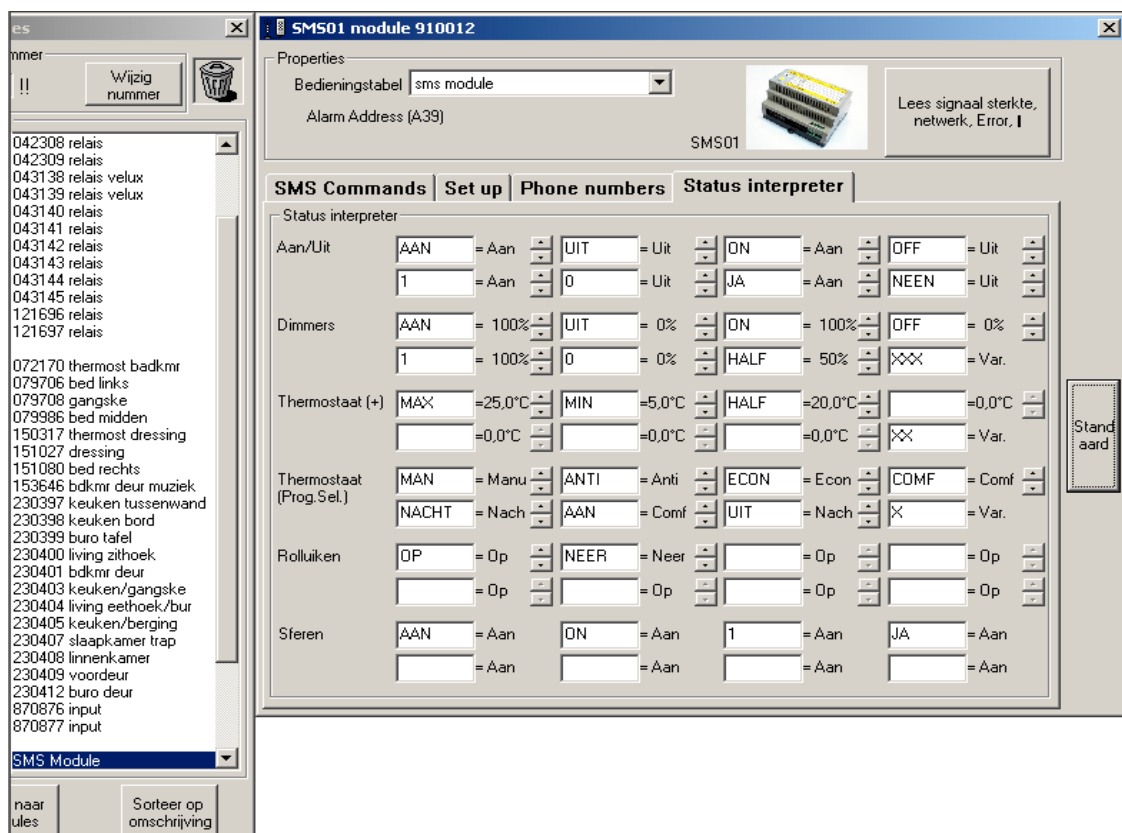
De verzender van een opdracht ontvangt steeds een terugmelding,

Indien je geen enkele nummer aanvinkt, dan kan iedereen (ook al zit die niet in de telefoonlijst) deze opdracht geven!

Voor de sms-opdracht 'therm bad' in het voorbeeld mag iedereen opdracht geven en zal ook iedereen terugmelding krijgen bij een verandering van status

Aan de tekstberichten moet nog een status gekoppeld worden. Dit gebeurt onder het tabblad 'Status Interpreter'. Bij de eerste opstart is deze lijst leeg. U kan overal zelf ingeven wat U wenst of op de knop Standaard duwen (rechts op het scherm); dan worden een aantal waarden voorgesteld. (die U te allen tijde kan aanpassen)

De velden aangeduid met 'X' zijn numerieke variabele waarden.



het Ip voordeur man kan men bvb. aanschakelen door volgende berichten te verzenden:

licht voordeur	aan	of	lp deur	aan
	on			on
	1			1
	ja			ja

Let op: De tekst moet exact getypt worden + 1 spatie + exacte status!

Op het tabblad "Setup" kan men 'alarmberichten' versturen:

\*bij uitvallen van de spanning aangesloten op de klemmen linksonder.

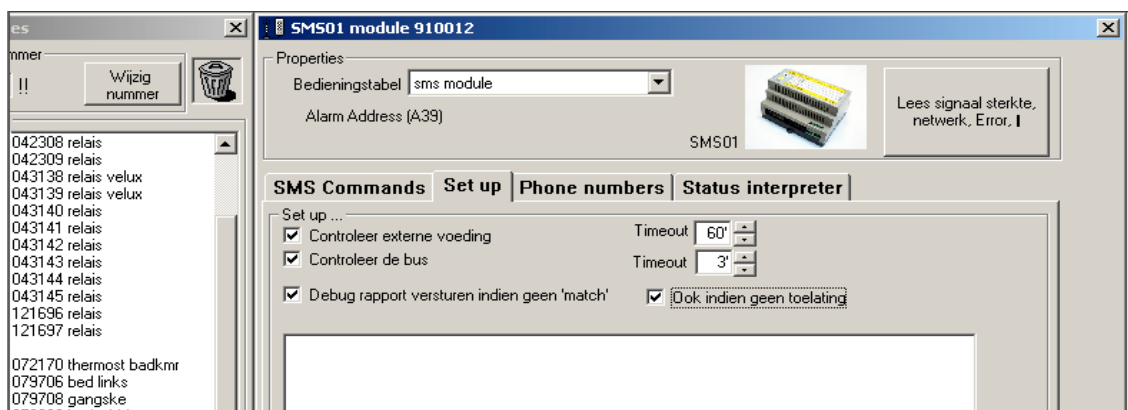
(Dit veronderstelt wel dat de sms module voorzien is van een noodvoeding.)

\*bij uitvallen van de bus

\*indien iemand een opdracht stuurt maar daarvoor geen toelating heeft gekregen

(zie "SMS Commands") of indien iemand een fout commando doorstuurt.

De vakjes 'Timeout' geven aan na hoeveel tijd de alarmboodschappen verstuurd dienen te worden.



Opmerking: Als dit nog niet gebeurt is moet U de controller nog initialiseren in het Nederlands. Dit doet U in het menu Hulpprogramma's-Setup.