

Programmatiehandleiding 'Alarmen'

'Alarm' functies op schakelaars:

Enkel beschikbaar voor CTL vanaf V9.30 (Q1/2007) en Serial Manager II vanaf v2.4.15

Algemene beschrijving:

De SWC02/SWC04 kan ook interactief gebruikt worden:

door externe commando's (alarmcodes) te ontvangen afkomstig uit logica-functies, tijds klokken of sferen kan de functie van zowel de druktoetsen en de leds tijdelijk gewijzigd worden voor bepaalde of alle schakelaars.

In totaal kunnen er 64 alarmcodes gecreëerd worden in het QBUS-systeem. Dit neemt slechts 1 'adres' in beslag.

Elke alarmcode kan een verschillende of dezelfde betekenis hebben. Alarmen zullen in de praktijk veelal in groep gebruikt worden, met a dan niet 1 of meerdere uitzonderingen.

Tot 8 'alarmcodes' kunnen geprogrammeerd worden in elke SWC, elk met bepaalde prioriteiten. Wanneer er verschillende alarmmeldingen gelijktijdig ontvangen worden, zullen de schakelaars elke ontvangen code stockeren en wordt de nieuwe functie van de toetsen volgens uitvoering van prioriteit.

Een overzicht van de mogelijkheden ifv de prioriteit:

Hoofdalarm: (vb inbraak)

Deze heeft de hoogste prioriteit en zal weergegeven worden naar de gewenste schakelaars, ongeacht hun instelling van kleuren, blokkering leds of druktoetsen. Knipperen leds met een instelbaar ritme en kleurpatroon. Blokkering toetsen mogelijk op 1 of meerdere SWC's. Opheffen blokkering voor alle SWC's door indrukken toets op niet-geblokkeerde SWC(s), via touch-screen, logica, of PC.

Externe uitgangen: (vb deuropener, mute audio, garagepoort enz)

Bij bepaalde acties, vb deurbel gaat, garagepoort staat open, verwarming staat aan met open ramen, kan deze melding weergegeven worden naar 1 of meerdere SWC's onder de vorm van flashen leds. Bij het bedienen van een willekeurig toets, kan men een uitgang aansturen (vb deuropener) ongeacht wat de programmatie was van die toets. Na loslaten toets, keert de schakelaar weer naar zijn oorspronkelijke werking. Andere schakelaars, met dezelfde alarmcode, zullen eveneens stoppen met flashen leds. Tot 4 willekeurige uitgangen (of sferen) kunnen vastgelegd worden per SWC.

Reducering intensiteit leds:

Bij het slapengaan of verlaten woning, kan het wenselijk zijn dat alle schakelaars in een 'standby' mode komen: indrukken van een sfeer, (vb alle lichten uit) kan er ook voor zorgen dat enkele of alle schakelaars hun leds doven. (kleine stroombesparing van ca 5W) . Bij indrukken van een toets op willekeurig welke schakelaar, welke ook in standby staat, zal alle schakelaars weer actief zetten, en de leds komen naar hun oorspronkelijke status.

Wijzigen kleuren leds:

Graag een ander kleurtje op uw schakelaars zonder behulp van PC?
Een avondje met vrienden en een ander sfeertje scheppen?
Eenvoudig: een enkele toets op een uitgekozen schakelaar kan (via sequencer) 6 verschillende kleuren weergeven naar alle bestemde schakelaars: rood aan/groen uit of blauw aan/paars uit ? Je kiest maar!

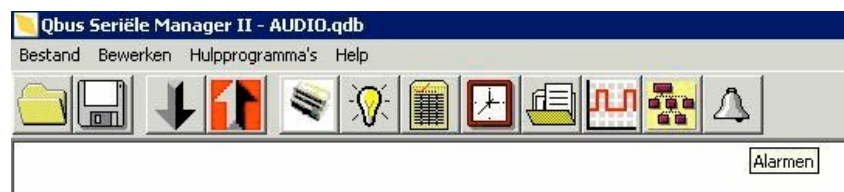
Programmatiehandleiding 'Alarmen'

Voorbeeld samenstelling alarmcodes:

inbraak zone1: volledig blokkeren schakelaars, flashen leds
 inbraak zone1: flashen leds, alarmcode 'inbraak zone1' uitgeschakeld bij bedienen schakelaar
 inbraak zone2: volledig blokkeren schakelaars, flashen leds
 inbraak zone2: flashen leds, alarmcode 'inbraak zone2' uitgeschakeld bij bedienen schakelaar
 verlaten woning: doven alle leds, alarmcode5 uitgeschakeld bij bedienen schakelaar
 aanbellen voordeur: flashen leds, deuropener wordt ingeschakeld bij bedienen schak.
 verwarming aan+raam open: thermostaat naar nachtrechtime brengen (=sfeer xx)
 ramen staan open bij verlaten woning: flashen leds
 telefoon rinkelt: flashen leds, audio naar mute bij bedienen schakelaar (via sfeer xx)
 Enz...

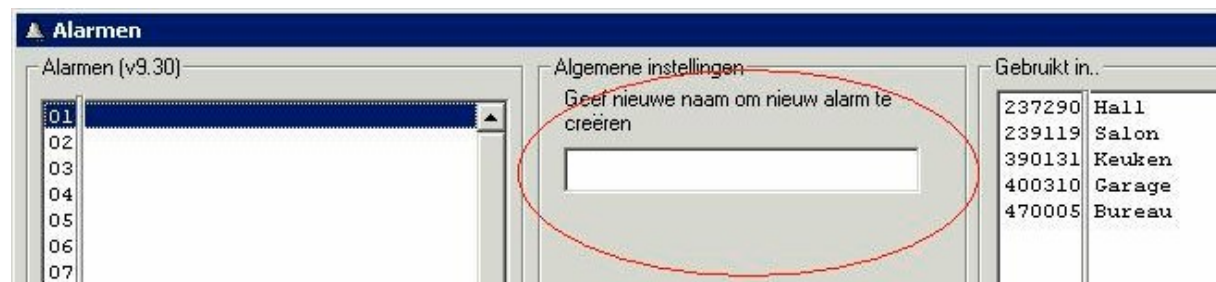
Praktisch:

Stel de gewenste alarmen in via Bewerken/Alarmen of via het pictogram



Indien er nog geen alarmadres gecreëerd werd (via hulpprogramma's / setup), dan wordt dit nu ook voorgesteld

Geef de naam in van het 'alarm'



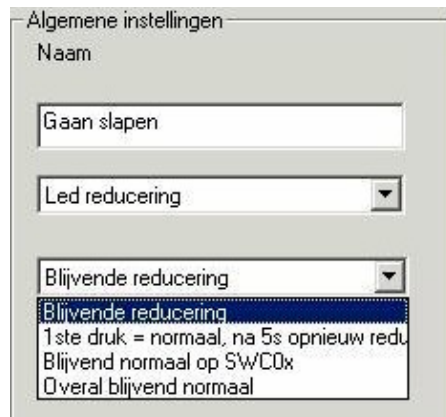
Bij de algemene instellingen kan je nu de standaard functie van dit alarm ingeven:



Programmatiehandleiding 'Alarmen'

LED REDUCERING:

Deze eerste functie zorgt ervoor dat de leds volledig of gedeeltelijk gedoofd worden. Dit kan tijdelijk of blijvend worden uitgeschakeld op 1 of alle schakelaars. Men kan dit instellen dmv volgende opties:



Algemene instellingen

Naam

Gaan slapen

Led reducering

Blijvende reducering

Blijvende reducering
1ste druk = normaal, na 5s opnieuw redu
Blijvend normaal op SWCOx
Overal blijvend normaal


Bij de eerste opties blijven de leds steeds gedoofd

Bij de tweede optie komen de leds terug op hun normale kleur na een puls op een van de druktoetsen en worden de leds terug gedoofd indien er 5 seconden geen actie meer is op die schakelaar

Bij de derde optie keren de leds op die schakelaar terug naar hun normale kleurinstellingen.

Bij de vierde optie dan wordt dit alarm gestopt en keren de leds op ALLE schakelaar waar dit alarm nog actief is terug naar hun normale kleurinstellingen.

Dit laatste geldt ook wanneer dit alarm wordt gestopt via logica, sfeer of kloktijd



Algemene instellingen

Naam

Gaan slapen

Led reducering

Blijvende reducering

Volledig gedoofd

Volledig gedoofd
Aan/Uit= 15/4

Je kan kiezen tussen leds volledig uit (zowel bij aan als uit status) of een waarde van 15 voor de aan stand en 4 voor de uit stand. Dit zijn waarden tov de maximum lichtwaarde 240

Programmatiehandleiding 'Alarmen'

VERANDEREN KLEUR LEDS:

Deze functie zorgt ervoor dat alle leds van de schakelaar 1 aan en 1 uit kleur toegekend krijgen. De kleur van aan en uit is enkel te kiezen uit de 7 basiskleuren.



Alarmcode en Opheffen Alarm + Activeren....

Bij de activatie van deze beide functies, gaan alle leds aan een bepaald ritme en kleur knipperen. Men heeft de mogelijkheid om alle inputs te blokkeren, het alarm te stoppen enkel op de schakelaar, het alarm overal te stoppen of dit laatste samen met het aansturen van een externe uitgang.

De verhouding aan/uit kan ingesteld worden in volgende verhoudingen

	Kleur 1	Kleur 2 (of uit)
Traag 50/50	1.5s	1.5s
Traag 20/80	200ms	1.5s
Snel 50/50	100ms	100ms
Snel 80/20	200ms	100ms



Programmatiehandleiding 'Alarmen'

En er kan gekozen worden uit 4 kleuren combinaties:



Met volgende instelling kan men kiezen dat:

- alle toetsen geblokkeerd worden. De schakelaar is dus 'dood' totdat het alarm gestopt wordt.
 - het knipperen van de leds stopt enkel op de schakelaar. De schakelaar krijgt dan zijn normale kleuren en bediening terug
 - het alarm wordt gestopt en ALLE schakelaars terugkeren naar hun normale kleuren en bediening
- Dit laatste geldt ook wanneer dit alarm wordt gestopt via logica, sfeer of kloktijd



Wanneer gekozen werd om bij het drukken van een willekeurige toets een externe uitgang te activeren, dan kan men kiezen uit de lijst van beschikbare monostabiele of timer uitgangen of sferen. (bv b openen van een deur dmv een elektrisch deurslot)

Gelieve hiervoor timers te gebruiken met een korte looptijd (bv b max.2s) en gebruik enkel sferen zonder vertraging ! Er wordt nl een puls gegeven die deze ingang simuleert. Wanneer de timer bv b nog zou aan staan, dan wordt deze, bij het stoppen van het alarm, uitgezet!

Programmatiehandleiding 'Alarmeren'

Algemene instellingen

Naam

Gaan slapen

Opheffen Alarm + activeren..

Externe uitgang

Voordeur

DETECTOR_001

DETECTOR_002

DETECTOR_003

Garage

HALL

MONOSTAB_001

STOOKPLAATS

Voordeur

Instellingen per schakelaar:

Deze algemene instelling kunnen nu aan de gewenste schakelaars toegekend worden. Selecteer in de lijst van modules de gewenste schakelaars. Deze kan dmv de standaard windows toetsen (CTRL en SHIFT) snel worden samengesteld. Na het klikken op de groene pijl en de bevestiging, wordt dit alarm naar de schakelaars gekopieerd.

Alarmeren

Alarmeren (v9.30)

01 Gaan slapen

02 Inbraak

03 Verlaten woning

04 Deurbel

05

06

07

08

09

10

11

12

13

14

15

16

17

18

19

20

21

22

23

24

25

Algemene instellingen

Naam

Gaan slapen

Led reducering

1ste druk = normaal, na 5s opnieuw

Volledig gedoofd

Gebruikt in..

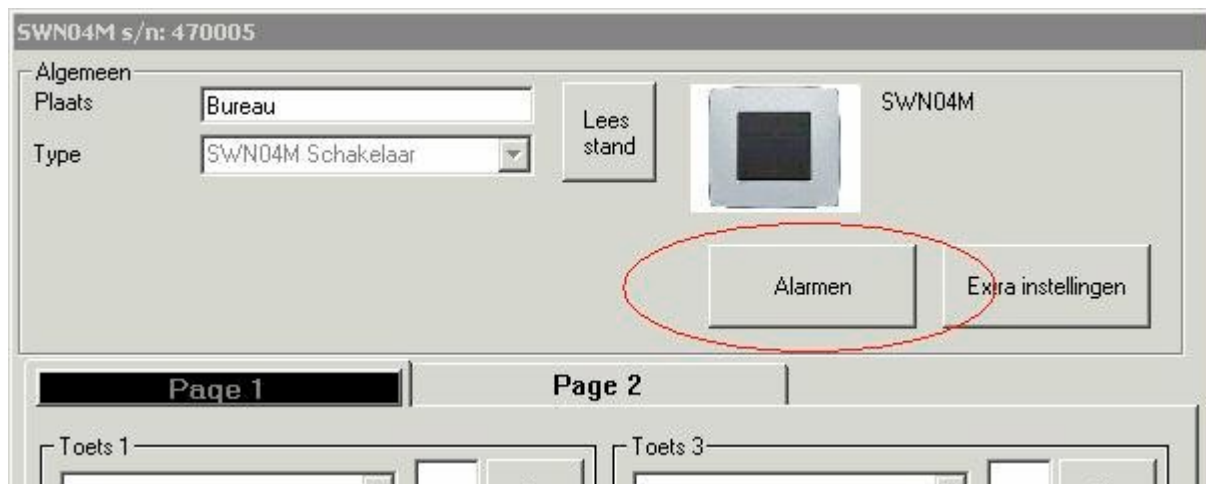
237290	Hall
239119	Salon
390131	Keuken
400310	Garage
470005	Bureau

Deze alarmcode kan ook een berichtje uitsenden via de SMS01

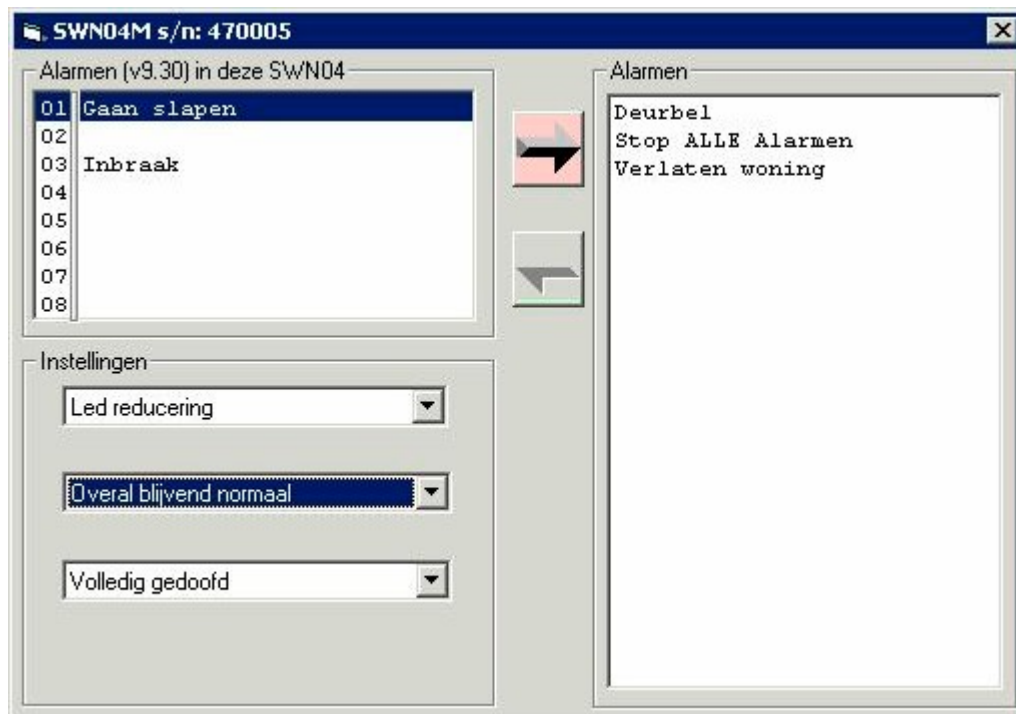
Programmatiehandleiding 'Alarmen'

Per schakelaar kan men deze instellingen nog wijzigen. Bvb een bruikbaar voorbeeld is om op uitzondering van 1 schakelaar alle inputs te blokkeren. Het alarm kan dan op 1 schakelaar worden aangepast om het alarm op te heffen.

Ga naar modules, kies de gewenste schakelaar en klik op de knop "Alarmen"



En pas de gewenste instelling aan. Het alarm wordt dus overal waar dit ingesteld werd, uitgevoerd. Maar de instellingen kan per schakelaar een verschillende functie krijgen.



Per schakelaar zijn maximum 8 alarmen en 4 externe uitgangen instelbaar. Dmv dubbelklik op een alarm wordt deze bijgevoegd of verwijderd. Ook aanduiden in groep en klikken op de pijlen is mogelijk.

Programmatiehandleiding 'Alarmen'

In de lijst 'gebruikt in' kan men zien of het alarm de algemene instelling heeft ("=") of deze een aangepaste instelling heeft ("<>") of het alarm niet ingesteld is op die schakelaar (blanco)

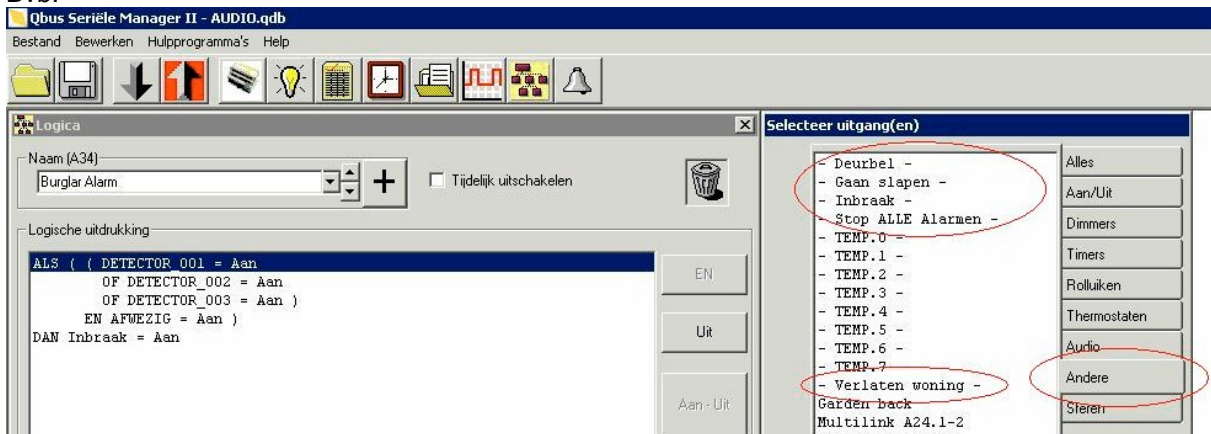
Gebruikt in..	
237290	Hall =
239119	Salon =
390131	Keuken =
400310	Garage
470005	Bureau <>

Merk ook op dat:

- enkel de eerste 16 alarmen een SMS berichtje kunnen uitzenden. Een beschrijving hiervan vindt je in de documentatie van de SMS01.
- Alarm 64 is steeds "STOP ALLE ALARMEN"

Het activeren van een alarm kan via logica, sfeer (max 1 alarm per sfeer) of kloktijd.
De ingestelde alarmen zijn zichtbaar op de tab 'Andere'

Bvb:



The screenshot shows the 'Logica' window with the following logic expression:

```

ALS ( ( DETECTOR_001 = Aan
      OF DETECTOR_002 = Aan
      OF DETECTOR_003 = Aan )
  EN AFWEZIG = Aan )
DAN Inbraak = Aan
  
```

The 'Selecteer uitgang(en)' window shows the following outputs:

- Deurbel -
- Gaan slapen -
- Inbraak -
- Stop ALLE Alarmen -
- TEMP.0 -
- TEMP.1 -
- TEMP.2 -
- TEMP.3 -
- TEMP.4 -
- TEMP.5 -
- TEMP.6 -
- TEMP.7 -
- Verlaten woning -
- Garden back
- Multilink A24.1-2

The 'Andere' tab is selected in the output selection window.

Het stoppen kan op een zelfde manier of via het drukken op een schakelaar met de juiste instelling.